

Inspiron 15

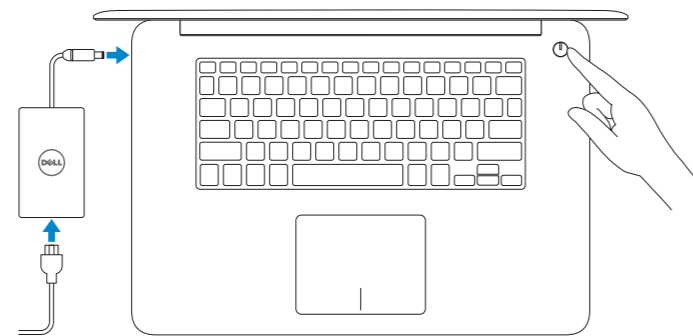
7000 Series

Quick Start Guide

Stručná úvodní příručka
Skrócona instrukcja uruchomienia
Hướng Dẫn Bắt Đầu Nhanh

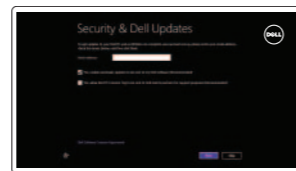
1 Connect the power adapter and press the power button

Připojte napájecí adaptér a stiskněte vypínač
Podłącz zasilacz i naciśnij przycisk zasilania
Kết nối với bộ chuyển đổi nguồn điện và nhấn nút nguồn



2 Finish Windows setup

Dokončete nastavení v systému Windows | Skonfiguruj system Windows
Hoàn tất cài đặt Windows



Enable security and updates

Aktivujte zabezpečení a aktualizace
Włącz zabezpieczenia i aktualizacje
Bật tính năng bảo mật và cập nhật



Connect to your network

Připojte se k síti
Nawiąż połączenie z siecią
Kết nối vào mạng của bạn

NOTE: If you are connecting to a secured wireless network, enter the password for the wireless network access when prompted.

POZNÁMKA: Pokud se připojíte k zabezpečené bezdrátové síti, na vyzvání zadejte heslo pro přístup k dané bezdrátové síti.

UWAGA: Jeśli nawiązujesz połączenie z zabezpieczoną siecią bezprzewodową, wprowadź hasło dostępu do sieci po wyświetleniu monitu.

LƯU Ý: Nếu bạn đang kết nối với một mạng không dây bảo mật, hãy nhập mật khẩu để truy cập mạng không dây khi được nhắc.



Sign in to your Microsoft account or create a local account

Přihlaste se k účtu Microsoft nebo si vytvořte místní účet

Zaloguj się do konta Microsoft albo utwórz konto lokalne

Đăng nhập vào tài khoản Microsoft của bạn và tạo tài khoản trên máy tính

Locate your Dell apps

Umístění aplikací Dell | Odszukaj aplikacje Dell
Xác định vị trí các ứng dụng Dell của bạn



Register your computer

Registrace počítače | Zarejestruj komputer
Đăng ký máy tính của bạn



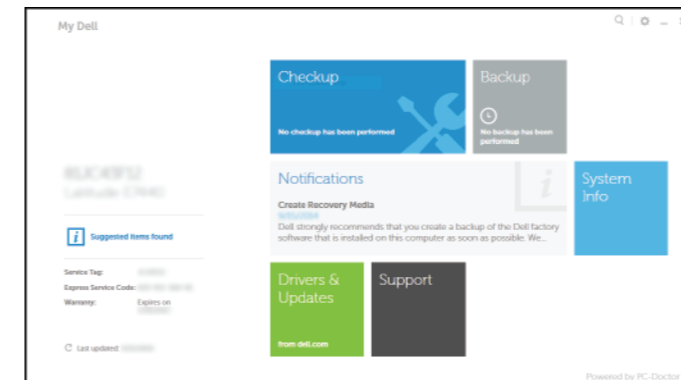
Dell Backup and Recovery

Dell Backup and Recovery | Program Dell Backup and Recovery
Sao lưu và Phục hồi Dell



My Dell

Můj Dell | Mój Dell
Dell của tôi



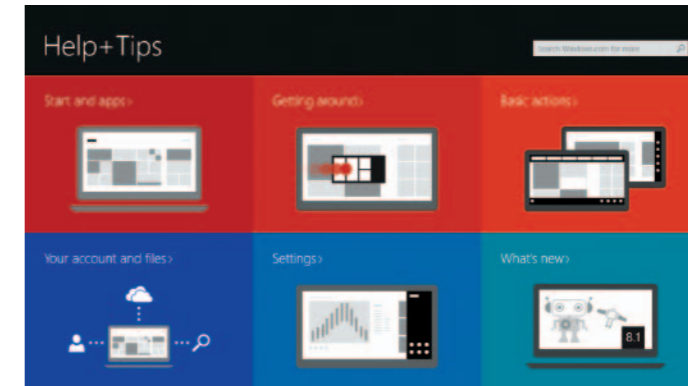
Learn how to use Windows

Návod k použití systému Windows | Poznaj system Windows
Tìm hiểu cách sử dụng Windows



Help and Tips

Rady a nápověda | Pomoc i porady
Trợ giúp và Mẹo



Product support and manuals

Podpora a příručky k produktům
Pomoc techniczna i podręczniki
Hỗ trợ sản phẩm và sách hướng dẫn

dell.com/support
dell.com/support/manuals
dell.com/windows8

Contact Dell

Kontaktujte společnost Dell | Kontakt z firmą Dell
Liên hệ Dell

dell.com/contactdell

Regulatory and safety

Regulace a bezpečnost | Przepisy i bezpieczeństwo
Quy định và an toàn

dell.com/regulatory_compliance

Regulatory model

Směrnicevým model | Model
Model quy định

P41F

Regulatory type

Regulační typ | Typ
Loại quy định

P41F001

Computer model

Model počítače | Model komputera
Model máy tính

Inspiron 7547

Inspiron 7548



Scan to access
how-to information

Dell.com/URL/Inspiron/15



© 2014 Dell Inc.

© 2014 Microsoft Corporation.



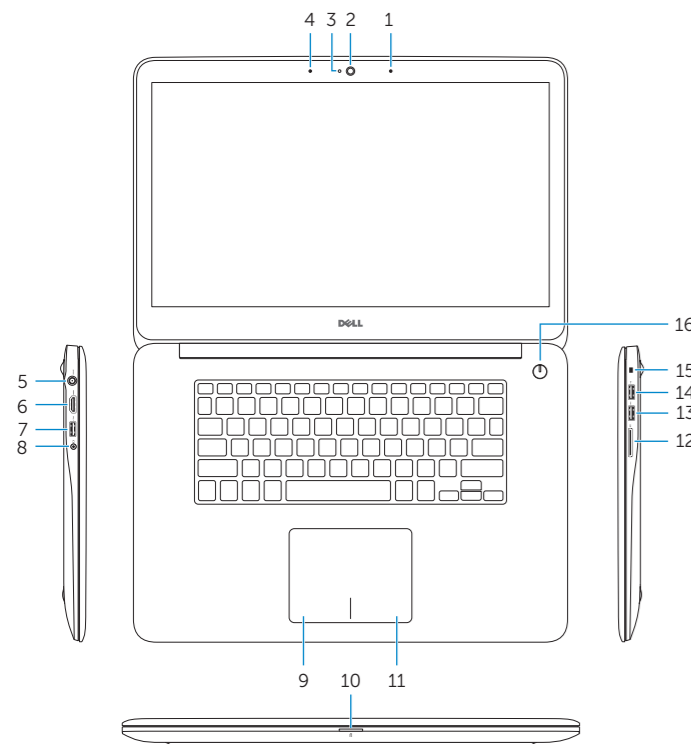
0VMX5GA01

Printed in China.

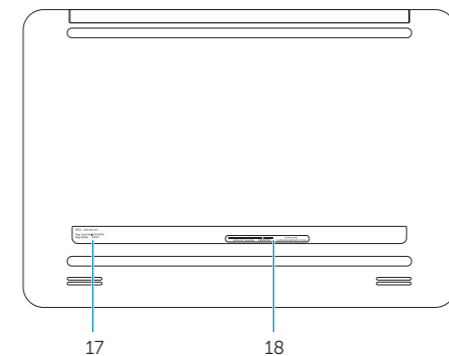
2014-10

Features

Funkce | Funkcje | Tính năng



- | | |
|---|-------------------------|
| 1. Right microphone | 11. Right-click area |
| 2. Camera | 12. Media-card reader |
| 3. Camera-status light | 13. USB 3.0 port |
| 4. Left microphone | 14. USB 2.0 port |
| 5. Power-adapter port | 15. Security-cable slot |
| 6. HDMI port | 16. Power button |
| 7. USB 3.0 port with PowerShare | 17. Regulatory label |
| 8. Headset port | 18. Service Tag label |
| 9. Left-click area | |
| 10. Power, battery, and hard-drive status light | |



- | | |
|---|--------------------------------|
| 1. Právý mikrofon | 11. Oblast pravého kliknutí |
| 2. kamera | 12. Čtečka paměťových karet |
| 3. Indikátor stavu kamery | 13. Port USB 3.0 |
| 4. Levý mikrofon | 14. Port USB 2.0 |
| 5. Port adaptéru napájení | 15. Slot bezpečnostního kabelu |
| 6. Port HDMI | 16. Vypínač |
| 7. Konektor USB 3.0 s technologií PowerShare | 17. Regulační štítek |
| 8. Port pro sluchátka | 18. Štítek Service Tag |
| 9. Oblast levého kliknutí | |
| 10. Kontrolka stavu napájení, baterie a pevného disku | |

- | | |
|--|--|
| 1. Mikrofon prawy | 11. Prawy obszar dotyku |
| 2. Kamera | 12. Czytnik kart pamięci |
| 3. Lampka stanu kamery | 13. Port USB 3.0 |
| 4. Mikrofon lewy | 14. Port USB 2.0 |
| 5. Złącze zasilacza | 15. Gniazdo linki antykradzieżowej |
| 6. Złącze HDMI | 16. Przycisk zasilania |
| 7. Port USB 3.0 z funkcją PowerShare | 17. Etykieta znamionowa |
| 8. Gniazdo zestawu słuchawkowego | 18. Etykieta ze znacznikiem serwisowym |
| 9. Lewy obszar dotyku | |
| 10. Lampka zasilania, akumulatora i stanu dysku twardego | |

- | | |
|---|---------------------|
| 1. Micrô phải | 11. Vùng nhấp phải |
| 2. Camera | 12. Khe đọc thẻ nhớ |
| 3. Đèn trạng thái camera | 13. Cổng USB 3.0 |
| 4. Micrô trái | 14. Cổng USB 2.0 |
| 5. Cổng bộ chuyển đổi nguồn điện | 15. Khe cáp bảo vệ |
| 6. Cổng HDMI | 16. Nút nguồn |
| 7. Cổng USB 3.0 với tính năng PowerShare | 17. Nhãn quy định |
| 8. Cổng tai nghe | 18. Nhãn Thẻ bảo tr |
| 9. Vùng nhấp trái | |
| 10. Đèn trạng thái nguồn, pin và ổ đĩa cứng | |

Shortcut keys

Klávesové zkratky | Skróty klawiaturowe

Phím tắt

- | | |
|------------|--|
| F1 | Mute audio
Ztlumení zvuku Wyciszenie dźwięku
Tắt âm |
| F2 | Decrease volume
Snížení hlasitosti Zmniejszenie głośności
Giảm âm lượng |
| F3 | Increase volume
Zvýšení hlasitosti Zwiększenie głośności
Tăng âm lượng |
| F4 | Play previous track or chapter
Přehrávání předchozí skladby nebo kapitoly
Odtwarzanie poprzedniego utworu lub rozdziału
Phát bản nhạc hoặc chương trước đó |
| F5 | Play/Pause
Přehrávání / pozastavení Odtwarzanie/wstrzymanie
Phát/Tạm dừng |
| F6 | Play next track or chapter
Přehrávání následující skladby nebo kapitoly
Odtwarzanie następnego utworu lub rozdziału
Phát bản nhạc hoặc chương kế tiếp |
| F8 | Switch to external display
Přepnutí na externí displej Przelączenie na wyświetlacz zewnętrzny
Chuyển đổi sang màn hình hiển thị bên ngoài |
| F9 | Launch Search charm
Ovládací tlačítko Hledání Otwarcie panelu Wyszukiwanie
Khởi chạy nút Search |
| F10 | Toggle keyboard backlight
Přepnutí podsvícení klávesnice Przelączenie podświetlenia klawiatury
Bật tắt đèn nền bàn phím |
| F11 | Decrease brightness
Snížení jasu Zmniejszenie jasności
Giảm độ sáng |

- | | |
|---------------------------|---|
| F12 | Increase brightness
Zvýšení jasu Zwiększenie jasności
Tăng độ sáng |
| Fn + Esc | Toggle Fn-key lock
Přepnutí zámku klávesy Fn Przelączenie klawisza Fn
Bật tắt khóa phím Fn |
| Fn + PrtScr | Turn off/on wireless
Zapnutí / vypnutí bezdrátového připojení
Włączenie/wyłączenie sieci bezprzewodowej
Tắt/mở mạng không dây |
| Fn + Ctrl | Launch Application menu
Spuštění nabídky nastavení Otwarcie menu aplikacji
Khởi chạy menu Ứng dụng |
| Fn + B | Pause/Break
Pause/Break Klawisz Pause/Break
Pause/Break |
| Fn + H | Toggle between hard-drive and battery status light
Přepnutí mezi kontrolkou pevného disku a stavu baterie
Przelączenie między lampką zasilania, akumulatora i stanu dysku twardego
Chuyển đổi giữa đèn trạng thái ổ đĩa cứng và pin |
| Fn + R | System Request
SysRq Klawisz System Request
Yêu cầu hệ thống |
| Fn + S | Scroll lock
Scroll Lock Klawisz Scroll lock
Scroll lock |
| Fn + Insert | Sleep
Režim spánku Uśpienie
Chế độ Ngủ |

NOTE: For more information, see *Specifications at dell.com/support*.
POZNÁMKA: Další informace naleznete v části *Specifikace* na webu dell.com/support.
UWAGA: Aby uzyskać więcej informacji, patrz *Specyfikacje* na stronie dell.com/support.
LƯU Ý: Để biết thêm thông tin, hãy xem *Thông số kỹ thuật* tại dell.com/support.